



Best Highrises 2018/19

The International Highrise Award 2018
Internationaler Hochhaus Preis 2018

DAM

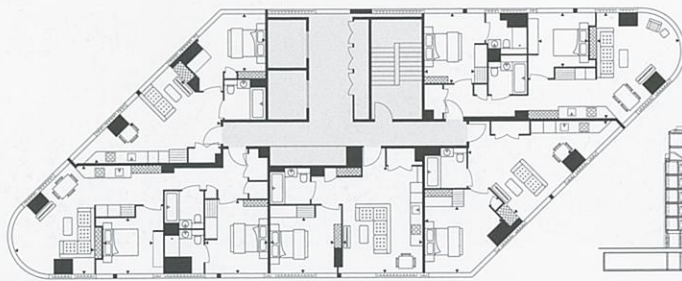
PRESTEL

Nominated Project 2018
Nominiertes Projekt 2018

Skidmore, Owings & Merrill LLP;
Squire & Partners
THE LEXICON
London, UK Großbritannien

Architects Architekten Skidmore, Owings & Merrill
LLP, London; Squire & Partners, London
Client Bauherr Mount Anvil
Structural engineers Tragwerksplanung WSP Group
MEP Haustechnik Hoare Lea

Height Höhe 120 m
Storeys Geschosse 36
Site area Grundstücksfläche 3945 m²
Ground footprint Bebaute Fläche 2060 m²
Net floor area Nettogeschossfläche 18739 m²
Structure Konstruktion Reinforced concrete
Stahlbeton
Completion Fertigstellung January Januar 2017
Main use Hauptnutzung Residential Wohnen



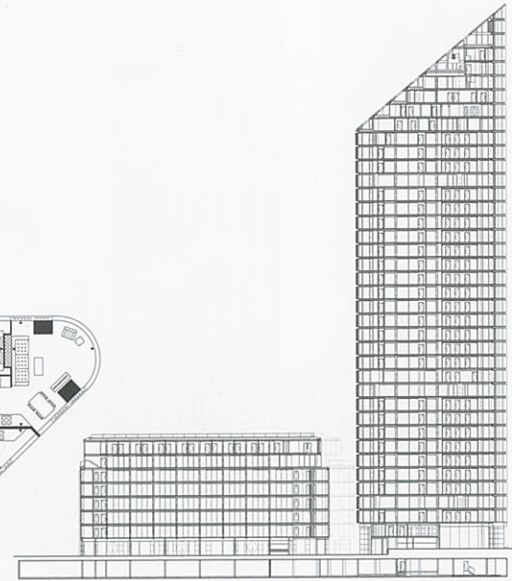
Typical floor plan levels 2-7
Grundriss Regelgeschosse 2-7

In the context of London's continuing skyscraper boom, the elegant Lexicon, situated on the banks of the City Road Basin – together with the neighbouring, somewhat lower Canaletto by UNStudio – symbolises the development of the borough of Islington, to the north of London's financial district.

Lexicon consists of a tower with a slender, diamond-shaped ground plan, along with two accompanying multi-storey buildings which combine to enclose an elongated square. In total, the complex offers space for 300 apartments, about 100 of which are subsidised.

The upper storeys provide exclusive views of London due to the fully glazed curtain wall façade and the building's rounded corners, but especially thanks to the terraces incised into the diagonal roof. At ground level, a restaurant and shops bring life to the public space between the individual buildings and the water's edge.

Sustainability
Nachhaltigkeit
Interstitial blinds and inset cast-glass channels reduce solar gain; ground-source heat pump powers cooling system of each home; twin-wall ventilated façade insulates against cold and heat; maximizing waste reduction and recycling by prefabrication of façade elements; smart home system with smartphone app
Integrierte Jalousien und eingelassene Gussglas-Kanäle reduzieren solares Aufheizen der Fassade; Wärmepumpe betreibt Klimaanlage jeder Wohnung; belüftete Doppelfassade isoliert gegen Kälte und Hitze; Abfallverringerung und Recycling durch Vorfabrikation der Fassadenelemente; Smart-Home-System mit Smartphone-App



Section
Schnitt

Im Kontext des anhaltenden Londoner Hochhausbooms symbolisiert das elegante Lexicon am Ufer des City Road Basin gemeinsam mit dem benachbarten, niedrigeren Canaletto von UNStudio die Entwicklung des Stadtteils Islington nördlich des Finanzbezirks der Stadt.

The Lexicon besteht aus einem Turm mit schlankem, rautenförmigem Grundriss sowie zwei dazugehörigen Geschossbauten, die gemeinsam einen länglichen Platz umschließen. Insgesamt bietet der Komplex Platz für 300 Wohnungen, darunter etwa 100 geförderte.

Aus den oberen Stockwerken bieten sich durch die vollverglaste Vorhangfassade und die abgerundeten Gebäudeecken, besonders aber von den in das schräge Dach eingeschnittenen Terrassen exklusive Aussichten auf die Stadt. Am Boden beleben ein Restaurant sowie mehrere Geschäfte den öffentlichen Raum zwischen den einzelnen Gebäuden sowie hin zum Wasser.

